



*Made in
Austria*



Produkt
KATALOG

Wir sorgen für den Nachwuchs.


PRINCESS
Gewächshäuser

FIRMEN- GESCHICHTE

Ende der 60er

Jahre wurden erste Holz-Foliengewächshäuser für den Eigenbedarf gebaut. Alois Gull entwickelte dieses erste Gewächshaus, das sich aus einem Holzlattengerüst mit Metallzwingen als Verbindungsknoten zusammensetzte.

Anfang der 70er

Jahre wurden die Holzlattengerüste dann durch Aluminium-Standardprofile mit ersten Stegplatten aus verfügbaren Standardteilen ersetzt.

1973

erfolgte die Konstruktion des Princess Gewächshauses. Es war mit PVC-Doppelstegplatten verglast, doch schon 1980 zeigte sich, dass PVC als Verglasung nicht jene Haltbarkeit hat, die vielfach von den Kunststoffherstellern genannt wurde.

Ab 1981

wurde die Verglasung auf das neu entwickelte Thermo-Acryl 20 mm umgestellt.

Seit 1997

ist als zweite Variante nun auch "Acryl-Art" 20 mm, ebenfalls eine Eigenentwicklung, als Verglasung lieferbar.

Ende 2003

wurde das Unternehmen von DI Dr. Michael Dastig übernommen. Mit ihm als Geschäftsführer und einem jungen Team werden qualitativ hochwertigste Produkte hergestellt und neue Entwicklungen forciert.

2007

wurde das Unternehmen an den aktuellen Standort, nach Mureck, verlegt

2011

erfolgte der Einzug in die eigene, neu errichtete Produktionshalle

2021

Erweiterung der Produktion und Lagerfläche





Liebe Garten- und Pflanzenfreunde!

Die Freude am Gärtnern und die Leidenschaft für Orangen war der Grund, dass sich das Unternehmen in den sechziger Jahren von einer Automattendreherei zu einem Spezialisten für hochwertige, langlebige und an die Kulturanprüche angepasste Gewächshäuser entwickelt hat.

Wir sind ein mittelständisches Familienunternehmen, das inzwischen auf über 50 Jahre Erfahrung im Gewächshausbau zurückgreifen kann. Aus Erfahrung kann man sagen: jeder Garten ist anders, die Ansprüche der Kulturen sind unterschiedlich und auch auf die Vorlieben und Möglichkeiten des Gärtners muss unbedingt Rücksicht genommen werden, damit man über viele Jahrzehnte Erfolg und Freude mit dem Gewächshaus hat. Über diese lange Zeit hat sich das Gewächshaus-System laufend weiterentwickelt, wobei wir auch heute noch selbst die Gewächshäuser der ersten Tage warten, reparieren und erweitern können. Durch unser flexibles System können wir individuell auf die Ansprüche und den Standort eingehen.

Ganz wichtig sind optische Vorgaben. Speziell bei Privatkunden ist es wichtig, dass sich das Gewächshaus in die gesamte Gartengestaltung, aber auch architektonisch an die bestehenden Gebäude einfügt. Weiters Ansprüche der Kulturen und der Nutzung - Ein Kakteen- oder Orchideenhaus wird anders geplant als ein Haus zur gärtnerischen Nutzung mit Beeten oder auch ein schwerpunktmäßiges Überwinterungshaus für empfindliche Kulturen. Und natürlich muss auch auf die Gärtnerin und den Gärtner, der mit dem Gewächshaus arbeitet, Rücksicht genommen werden.

Die Konzeption unseres Gewächshaus-Systems ist so ausgelegt, dass wir mit minimalem Aufwand ein Gewächshaus exakt nach den Anforderungen bauen können. So sind wir in der Lage, kurzfristig fast alle Sonderwünsche zu erfüllen. Wir können und möchten unsere Produkte keinesfalls mit Serienprodukten diverser Hersteller vergleichen, wobei wir sagen können, dass wir bei vergleichbarer Qualität und Ausstattung der Gewächshäuser selbst bei individuellen Lösungen den Kostenvergleich nicht scheuen müssen.

Die ständigen Weiter- und Neuentwicklungen unserer Produkte werden auch durch Anregungen unserer Kunden inspiriert. Der Erfolg unserer Produkte bestätigt unsere Firmenphilosophie.

Begleiten auch Sie uns als zufriedener Princess-Kunde auf dem Weg in die Zukunft.



Ihr stets für Sie bemühter
DI Dr. Michael Dastig



UNSERE
GEWÄCHSHÄUSER
ZEICHNEN SICH
UNTER ANDEREM
DURCH FOLGENDE
MERKMALE AUS:



Produziert
in Österreich

45^{JAHRE}

Zum größten Teil unverändertes
Grundsystem (lediglich
optimiert), daher ist es möglich,
auch **über 45 Jahre** alte
Modelle zu reparieren, zu
erneuern oder zu erweitern

Wir bauen Ihr Gewächshaus nach **IHREN Vorstellungen und Anforderungen!**

PRINCESS GEWÄCHSHÄUSER WERDEN
BEREITS SEIT ÜBER 45 JAHREN GEFERTIGT,
WOBEI SOGAR DIE HÄUSER DER „ERSTEN
TAGE“ NOCH IMMER VOLL GENUTZT WERDEN.



Korrosionsbeständige,
extrem tragfähige
Konstruktion aus
Aluminiumsonderprofilen,
Spannplatten verschraubt
und Edelstahlschrauben



Alle Fundamentformen
ebenerdig oder eine Hochbeet-
Variante, zum Eingraben oder
aufgesetzt (z.B. auf Terrassen)



Maximale
Lüftungsflächen
(im Sommer unabdingbar)



Auftragsbezogene
Fertigung



Acryl-Verglasung -
20mm stark
(dadurch wesentlich
hagelbeständiger), UV-beständig
und UV-durchlässig (wichtig für
ein gutes Pflanzenwachstum),
sowie langlebig (hält Jahrzehnte)
und dadurch nachhaltig



Acryl-Paneele an den
Enden mit **Anti-Dust-
Klebebändern** versehen
(vorbeugend gegen
Schmutz im Inneren der
Doppelstegplatten)



Für Ihren Standort und Ihre
Nutzungsvorstellungen
**optimiertes
Gewächshaus**



Möglichkeit eines Fundamentes
mit **Außenislierung** (optimaler
Frostschutz) durch konstruktiv
integrierte Wetterschenkel/
Fundamentabdeckung – dadurch
winterfeste Häuser



Optimale Wärmeisolation
(U-Wert ca. 2,1 W/m²K), dadurch
für eine energieeffiziente
Ganzjahresnutzung geeignet

Die Gewächshäuser
bauen auf unsere
Grundauführungen auf
und können, da jedes
Haus nach Bestellung
separat gefertigt wird,
individuell angepasst
und gestaltet werden –
ganz nach Ihren
Bedürfnissen.

Maße, Grundriss, Inneneinrichtung, Beet-
Ausführungen, Verglasung, Lüftung/Heizung und Farbe
(Pulverbeschichtung – alle Farben gem. RAL-Farbkarte
möglich) können bei Princess frei gewählt werden.

Unsere Dach- und Seitenwandklappflügel, Schiebe-
elemente, Klappenelemente und diverse Türsysteme
sind individuell bei allen unseren Konstruktionen
kombinierbar und einfach einzubauen. Auch nachträglich
sind viele Änderungen und Ergänzungen, wie
Inneneinrichtung, Schattierung, Hagelschutz und vor
allem alle Tür- und Lüftungselemente jederzeit möglich.



Das klassische Gewächshaus

FREISTEHENDES GEWÄCHSHAUS
IN SATTELDACH-AUSFÜHRUNG

Jeder Garten und jede Bepflanzung ist anders. Zudem haben auch Sie bestimmt Ihre ganz eigenen Vorstellungen, wie das Gewächshaus in Ihrem Garten aussehen soll. Daher verfügen wir über mehrere Standardmodelle, die wir individuell anpassen können. So erhalten Sie genau das Glashaus für Ihren Garten, welches Sie brauchen.

STANDARDGRÖSSEN UND -AUSFÜHRUNGEN

- **Gerade** Seitenwände
- Dachneigung ca. 30°
- Seitenwandhöhe ab Fundament-Oberkante **variabel**
- **Dachkipplügel** (1 Stück je 2 m Hauslänge)
- **Automatische** Hebezyylinder für Dachkipplügel = „Lüftcheck“
- **Seitenwandkipplügel** (1 Stück je 2 m Hauslänge)
- **Zweite Seitenwand:** Seitenwandkipplügel (1 Stück je 2 m Hauslänge) **oder** Schiebeelement (1 Stück je 2 m Hauslänge) **oder** Klappelement = Sommerflügel (1 Stück je 2 m Hauslänge)
- Fundament-Wetterschenkel
- Acryl-Paneele an den Enden mit **Anti-Dust-Klebebändern** versehen
- **Aluminiumprofile** mit blanker Oberfläche
- **Diverse** Breiten und Längen
- **Grundraster:** Breite in 0,5-Meter-Schritten (1 m bis 8 m einschiffig, mehrschiffig beliebig), Länge in 1-Meter-Schritten (1 m bis beliebige Länge), alle Zwischenschritte möglich



**INFORMIEREN SIE SICH
DAZU AUCH IN UNSEREM
SPEZIALKATALOG**





*Wir machen
Ihren Traum vom
Selbstversorger-
gewächshaus
wahr.*

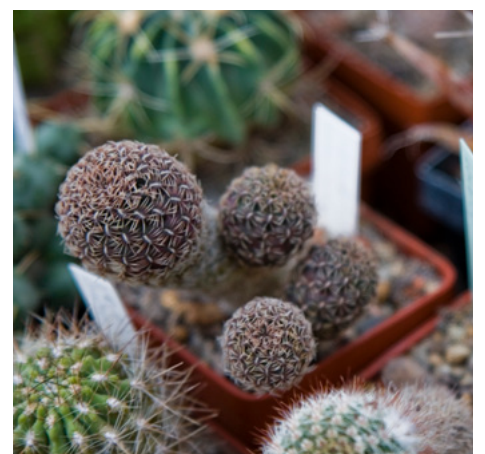




INDIVIDUELLE LÖSUNGEN OHNE GROSSEN AUFWAND

- **Abweichende Dachneigungen** – von 10° bis über 45° alles möglich
- **Abweichende Seitenwandhöhen**, von 2 Meter aufwärts
- **Partielle Isolier-Sicherheitsglas-Verglasungen** – wenn es auf die Optik und den „Durchblick“ ankommt
- **Diverse Türvarianten** (Doppelflügeltür, speziell hohe Türen, Schiebetüren ...)
- **Flügeltüren** in Seitenwänden
- **Gauben, Eckkonstruktionen** (L-förmige Häuser)
- **Automatische Hebezyylinder** für Seitenwand-Kippflügel = „Lüftcheck“
- **Dachkippflügel an beiden Dachseiten** (sinnvoll bei sehr großen Hausbreiten)
- **Teil- oder Vollbeschichtung** der Aluminiumteile in **allen RAL-Farben** möglich







Princess Gewächshäuser sind in Form, Farbe und Ausstattung stets passgenau auf die persönlichen Wünsche und Bedürfnisse zugeschnitten.







Pultdach- Gewächshaus

EIN PULTDACH GEWÄCHSHAUS VERFÜGT ÜBER EIN ENTSPRECHEND GEFORMTES DACH. DIES SPART PLATZ UND BIETET ZAHLREICHE MÖGLICHKEITEN ZUR GESTALTUNG.

Anlehn- Gewächshaus

Ein Anlehn-Gewächshaus ist unter anderem sinnvoll, wenn der Platz begrenzt ist. So haben Sie die Möglichkeit, das Gewächshaus direkt ans Wohnhaus zu bauen und dadurch auf die Haustechnik zurückgreifen zu können.

Ein Anlehn-Gewächshaus muss immer angepasst werden, da jede Hauswand anders ist.

Freistehendes Gewächshaus

Ein Gewächshaus muss ja nicht nur durch Funktionalität überzeugen, sondern soll in Form und Farbe auch mit umstehenden Gebäuden harmonisieren.

AUSFÜHRUNGEN - PULTDACHSYSTEM

- Dachneigung von 10° bis über 45° möglich
- Seitenwandhöhe ab Fundament-Oberkante variabel
- Dachkipplügel (1 Stück je 2 m Hauslänge)
- Automatische Hebezyylinder für Dachkipplügel = „Lüftcheck“
- Seitenwandkipplügel (1 Stück je 2 m Hauslänge) – freistehendes Gewächshaus
- Zweite Seitenwand wahlweise:
Seitenwandkipplügel (1 Stück je 2 m Hauslänge)
oder Schiebeelement (1 Stück je 2 m Hauslänge)
oder Klappelement = Sommerflügel (1 Stück je 2 m Hauslänge)
- Fundamentabdeckung an Fundament/
Dämmung angepasst
- Acryl-Paneele 20 mm an den Enden mit Anti-
Dust-Klebebändern versehen
- Aluminiumprofile mit blanker Oberfläche
- Diverse Breiten und Längen
- Grundraster: Breite in 0,25-Meter-Schritten (0,5
m bis 10 m), Länge in 1-Meter-Schritten (1m bis
beliebige Länge), alle Zwischenschritte möglich



INDIVIDUELLE LÖSUNGEN OHNE GROSSEN AUFWAND

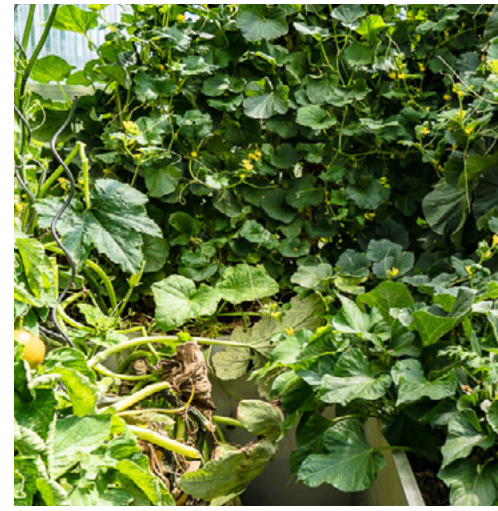
- Partielle Isolier-Sicherheitsglas-Verglasungen – wenn es auf die Optik und den „Durchblick“ ankommt
- Diverse Türvarianten (Doppelflügeltür, speziell hohe Türen, Schiebetüren ...)
- Flügeltüren in Seitenwänden
- Gauben, Eckkonstruktionen (L-förmige Häuser)
- Automatische Hebezyylinder für Seitenwand-Kippflügel = „Lüftcheck“
- Teil- oder Vollbeschichtung der Aluminiumteile in allen RAL-Farben möglich





*Für uns sind
Qualität und
Individualität die
höchsten Ziele.*





Die Freude am Gärtnern mit dem Nützlichen zu verbinden, gelingt am besten in einem Gewächshaus, das zuverlässig vor Witterung schützt und das ganze Jahr hindurch reiche Ernteerträge ermöglicht.







Hochbeet- Gewächshaus

Wir bieten Ihnen **zahlreiche Varianten** eines Gewächshauses mit Hochfundament an. Dabei variieren die Breite und Länge der Häuser und passen sich Ihren Vorgaben an.

- Sowohl in der Pultdach- als auch in der Satteldach-Ausführung möglich
- Rückenschonend, für ein bequemes Gärtnern im Stehen
- Optimiert für Gemüseanbau
- Komplettes, unverwüstliches Aluminium-Beetsystem (aus Aluminiumprofilwänden 25mm, Edelstahl-Verschraubung)



Generell orientieren sich die Größe des Gewächshauses und die Höhe der Seitenwände sowohl **an den örtlichen Gegebenheiten und der benötigten Beetfläche als auch an der individuellen Größe des Nutzers**: Die Breite des Hochbeets sollte die eigene Armlänge nicht übersteigen und die Traufenhöhe sollte größer sein als der Hobbygärtner selbst.

Speziell bei der gärtnerischen Nutzung bietet sich, um die Bewirtschaftung aber auch die „Arbeits-Ergonomie“ zu optimieren, bei unseren Hochbeet-Gewächshäusern die Möglichkeit eines hochgezogenen Fundamentes mit seitlichen Hochbeeten. Ab 3,5 Meter Hausbreite besteht die Möglichkeit, in der Mitte

des Gewächshauses direkt unter dem First für hochwachsende Pflanzen (Tomaten ...) ein bodenebenes Beet zu machen. Diese Variante ist bis zu Gewächshaus-Breiten von 4,75 bis 5 Metern sinnvoll. Breitere Häuser werden dann meist mit 2 Mittelbeeten und an beiden Seiten je einem Hochbeet ausgeführt.





*Für ein rücken-
schonendes
Gärtnern und
reiche Ernte.*







VOM HÜGEL - Fotocredit Renate Trummer

Individuell angepasstes Gewächshaus

SONDERANFERTIGUNGEN, BASIEREND AUF
UNSEREN STANDARD AUSFÜHRUNGEN

Ein individuelles Gewächshaus muss nicht teuer sein. Da unser Princess Modell über zahlreiche Variationen verfügt, ist es uns möglich, Ihnen daraus **ohne großen Aufwand** eine Gewächshaus-Sonderanfertigung zu erstellen. Dies hat zur Folge, dass sich die Kosten nicht wesentlich von Standardmodellen unterscheiden.

Unsere besondere Stärke liegt in der Errichtung von Sonderbauten.

Mit unseren stabilen Aluminium-Profil-Systemen und den steckbaren Acryl-Paneelen haben wir ein flexibles Glashaussystem entwickelt, welches uns ermöglicht, Ihre Wünsche für Ihre individuelle Lösung zu erfüllen. Gemeinsam mit Ihnen entwickeln wir eine für Ihren Standort, Ihre Nutzungsansprüche aber auch ästhetischen Vorstellungen optimale Lösung, bei der auch die Funktionalität gewährleistet ist.

- * *Ob zum Beispiel nun besondere Dachformen, spezielle Verglasungen, Integration an bestehende Objekte, spezielle Klimaansprüche aufgrund der Pflanzen-Kulturen, extreme Standorte benötigt werden.*



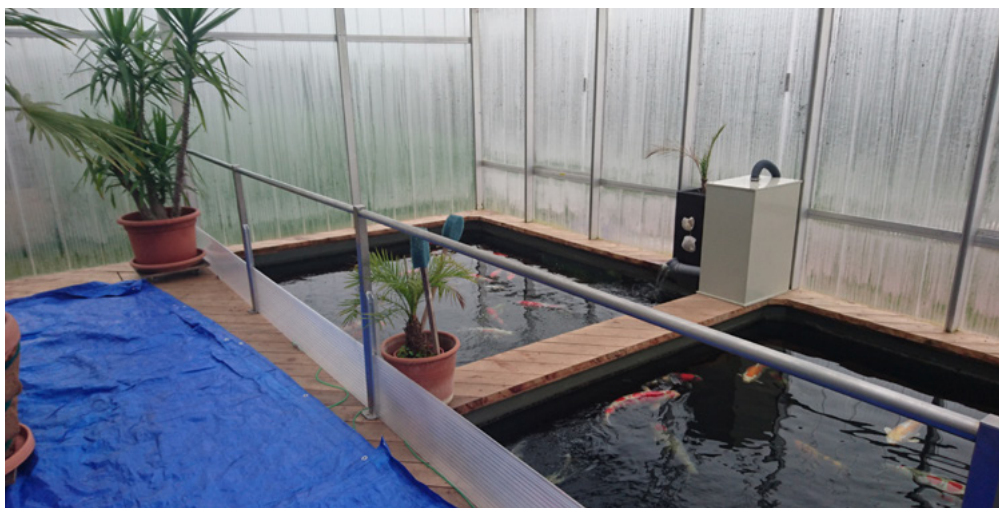
Ein Gewächshaus muss nicht nur durch Funktionalität überzeugen, sondern sich auch optimal in die Gesamtoptik des Grundstücks einfügen und mit umstehenden Gebäuden sowie der übrigen Gestaltung des Außenbereichs harmonisieren. Flachdach-, Pultdach- oder Satteldachbauweise des Wohnhauses bzw. Dachneigungen im Allgemeinen sollten ihrer Form nach auch bei der Konzeption des Gewächshauses aufgegriffen werden. Standardgewächshäuser bieten hierbei oftmals nicht die nötige Gestaltungsfreiheit.

Wir haben Erfahrung mit der Konstruktion und den Ansprüchen an die verschiedensten Anwendungsmöglichkeiten:

- Individuelle Gewächshaus-Lösungen
- Gartenpavillons und Gartenlauben
- Schwimmbadüberdachungen, Poolhäuser
- Volieren für Vögel, Schildkröten und andere Reptilien



*Damit auch
in Sachen
Optik keine
Wünsche
offenbleiben.*





*Unser Ziel:
maßgeschneiderte
Lösungen in bester
Qualität für Ihren
Garten anzubieten.*





*Ein nachhaltiges
System für alle
Generationen.*





Durch unser System unterscheiden wir uns trotz individueller Fertigung preislich nicht von Mitbewerbern mit vergleichbaren Serien-Gewächshäusern.



Tierische Unterkünfte

VOLIEREN FÜR VÖGEL, SCHILDKRÖTEN
UND ANDERE REPTILIEN

Die Princess Gewächshäuser können Sie auch als **Volieren verwenden**. Dazu müssen diese nur ein wenig verändert werden. Die Volieren werden je nach Tierart angepasst. Entweder wird die gesamte Innenfläche im Dach- und Wandbereich mit einem Gitter aus Edelstahl verkleidet oder nur die Lüftungsflächen. Auch die Gitterart wird an die Tierart angepasst. Möglich sind reine Flugvolieren und auch Varianten für den Winterbereich (teilgeschlossen, beheizbar ...).



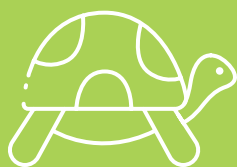
HINWEIS ZU DEN **SCHILDKRÖTEN**:

Viele Schildkröten halten in ihrem natürlichen Lebensraum Winterstarre. Diese sollte auch erwachsenen Tieren in Gefangenschaft ermöglicht werden. Es steigert die Vitalität, erhöht das Lebensalter und ist für die Zucht unerlässlich.

Im Gewächshaus können Schildkröten naturnah ihre Winterruhe abhalten. Hierbei werden die Tiere auch in eine Box mit Substrat oder Laub gesetzt. Es muss darauf geachtet werden, dass keine Schädlinge dazukommen und die Temperatur konstant bleibt. Das Gewächshaus steht auf einem isolierten Boden, mit einem Nagerschutz von unten. Ein integrierter Heizstrahler und eine Rotlichtlampe wird per Thermostat elektrisch gesteuert. So bietet das Schildkrötenheim das ganze Jahr ideale Bedingungen, speziell zur Übergangszeit und natürlich im Winter.

In einem angepassten **Frühbeet** herrschen ähnliche Bedingungen wie beim Gewächshaus. Beim Frühbeet muss jedoch das Fundament 70cm tief sein, eine Drainage muss gelegt sein (damit es trocken bleibt), eine Rotlichtlampe sollte vorhanden sein, Futter und Wasser sollten zur Verfügung stehen, und ein Nagerschutz ist unbedingt notwendig.

Es sollte auch ein automatischer Fensterheber verfügbar sein, damit es an sonnigen Tagen nicht zu heiß wird.





Zubehör



Isolier- Fertigfundament

DIE BASIS JEDES GEWÄCHSHAUSES IST DAS FUNDAMENT. ERST MIT EINEM ISOLIERFUNDAMENT WERDEN GEWÄCHSHÄUSER WIRKLICH EFFEKTIV UND GANZJÄHRIG SINNVOLL NUTZBAR.

Die beste und dauerhafteste Lösung ist das Betonfundament.

Wir haben als Alternative ein **Isolier-Fertigfundament** entwickelt. Dieses ist auf das Gewächshaus und die gewünschte Fundamenthöhe abgestimmt und wird einfach in die Erde eingegraben oder (z.B. auf eine Terrasse) aufgesetzt. Es besteht aus einem XPS-Dämmkern und einer Aluminiumverkleidung. Aluminiumsteher mit Grundplatten an den Ecken und Stößen geben Stabilität und verhindern ein "Herausziehen" durch Stürme. Das Gewächshaus kann bei Bedarf sogar problemlos von A nach B übersiedelt werden.

Fundamentformen:

- ebenerdig oder eine Hochbeet-Variante
- zum Eingraben oder aufgesetzt (z.B. auf Terrassen)



KEIN EIGENER GARTEN,
ABER LUST AUF EIN
GEWÄCHSHAUS? DANK DES
NEUEN ISOLIERFUNDAMENT-
AUFSATZES IST „URBAN
GARDENING“ AUCH AUF DER
DACHTERRASSE MÖGLICH.

Einrichtung

Mit der richtigen Inneneinrichtung schaffen Sie nicht nur Ordnung bei Ihren Pflanzen, sondern haben auch genügend Platz für Ihre Gartengeräte und vor allem genug Raum, um alle Arbeiten zu verrichten.

Wir verwenden Aluminium-Profile mit blanker Oberfläche.



Konsolen zum Bau von Stellagen und Tischen

Jeder Konsolentyp kann in allen Princess Gewächshäusern an den Seitenwandstehern oder an Mittelstehern festgeschraubt werden. Alle Konsolen sind stufenlos höhenverstellbar und können ohne besondere Vorkehrungen auch nachträglich montiert, getauscht oder verstellt werden.



Arbeitstische

Damit Sie in Ihrem Gewächshaus die erforderlichen Arbeiten, wie Mischen der Erde, Pflanzen usw., in normaler Arbeitshöhe durchführen können, haben wir Arbeitstische entwickelt, welche für Sie die optimale Lösung darstellen. Der Arbeitstisch besteht aus einem 2 mm starken Aluminiumblech. Da wir die Arbeitstische selbst fertigen, sind alle Formate realisierbar.





Mittelsteher (Mittelstellage)

Die Mittelstellage ist deshalb besonders wertvoll, da sie einen sonst ungenutzten Platz bis unter den First erschließt. Wenn Sie in Bodennähe ca. + 10° C haben, ist es im obersten Fach sicher + 16° C warm. Wenn eine Seite sonnig ist, hat die andere Seite Schatten. Alles nur Vorteile für die Anzucht verschiedener Jungpflanzen. Die Mittelsteher werden von uns in verschiedenen Längen (angepasst dem Gewächshaus-Typen) geliefert.

Abstelltassen

Abstelltassen sind besonders geeignet für das Vorziehen der Jungpflanzen, sowie für Ihre Sammlungen (Kakteen, Orchideen).

Da wir die Abstelltassen selbst fertigen, sind alle Formate, auch höhere Ränder, aber auch Lochblechtassen, sowie Sonderanfertigungen realisierbar.



Bodenbeeteinfassungen

Dazu haben wir vier Profile entwickelt, mit denen Sie Ihre Bodenbeete ideal gestalten können. Die Profile sind in den Höhen 10 cm (Tiefbeete), 40 cm (Mittelbeete) und 80 cm (Hochbeete) verfügbar, können aber kombiniert werden, um jedes Maß zu erreichen. Die Länge der Profile wird von Ihnen vorgegeben.



Lüftung



Lüftcheck (mechanischer Hebezyylinder)

Unsere Hebezyylinder Lüftcheck sind speziell an die Anforderungen unserer Gewächshäuser angepasst. Aufgrund der großen Fensteröffnungen sind entsprechend starke Hebezyylinder erforderlich.

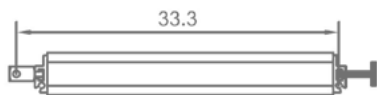
Speziell am Dach ist die Belastung groß: Zum einen muss der Kippflügel gehoben werden, zum anderen muss gewährleistet sein, dass bei Sturmböen dieser nicht aufgerissen wird. Dies wird mittels eines speziellen Ventil-Systems gewährleistet, das in der Version „sturmsicher“ integriert ist.

In den Seitenwänden ist dieser Mechanismus nicht notwendig. Hier werden zum zuverlässigen Schließen zusätzlich Edelstahlfedern angebracht.

Unsere Hebezyylinder sind mit einem absolut ungiftigen und umweltfreundlichen Medium gefüllt.

Die **Einstellung** erfolgt einfach mittels Stellrads. Da es sich um eine ausschließlich mechanische Lösung handelt, wird auch kein Strom benötigt.

Mehr dazu in der Bedienungsanleitung.



Elektrolüftungssteuerung:

Speziell, wenn die Ansprüche an die Lüftungssteuerung höher werden (Kakteen-, Orchideensammlungen, extreme Standorte ...), kann der zuverlässige, aber eben träge Lüftcheck an seine Grenzen stoßen. Auch, wenn die Gewächshäuser eine Höhe erreichen, wo jedes Verstellen den Einsatz langer Leitern erfordert, kann eine elektrische Lüftungssteuerung sinnvoll sein.

Die elektrische Lüftungssteuerung beruht auf einem 24V System und ist daher zum einen ungefährlich (keine Hochspannung), verträgt hohe Luftfeuchtigkeit und kann auch ohne Fachkraft montiert bzw. wie jedes Princess-Produkt in jedes noch so alte Gewächshaus nachgerüstet werden. Zudem kann das System auch mit Wind bzw. Regensensoren kombiniert werden.



Heizung

DIE PRINCESS GEWÄCHS-
HAUSHEIZUNG „GREEN HEATER
3000“ IST EIN SPEZIELL ZUM
HEIZEN ABER AUCH LÜFTEN VON
GEWÄCHSHÄUSERN ENTWICKELTES
GERÄT. ES ZEICHNET SICH VOR
ALLEM DURCH FOLGENDE
MERKMALE AUS:

- Heizleistung 3000 W
- Lüfterleistung > 300 m³ / Stunde
- Exakte elektrische Thermometer – separat für Lüftung und Heizung
- Integrierte Minimum-Maximum Thermometerfunktion
- Optional Alarmfunktion
- Separate Steuerung – dadurch ideale Positionierung im Sichtbereich möglich
- Gebläse / Heizeinheit am Boden gestellt oder im Dachbereich – je nach Platz
- Notbetriebmöglichkeit bei Steuerungsausfall (Blitzschlag, etc.)

Bei der Gewächshaus Temperierung sind vor allem folgende Punkte wichtig:

- Heizung
- Entsprechende Mindesttemperatur dort, wo sie benötigt wird (Pflanzen- / Bodennähe)
- Exakte Thermostate und Temperaturfühler
- Kein unnötiges heizen (nicht wärmer als notwendig)
- „Luftbewegung“, um die Blätter trocken zu halten (Mehltau, etc.)
- Im Sommerbetrieb als zusätzlicher Lüfter bei hohen Temperaturen

Daher ist bei der Gewächshausheizung die Lüftungsfunktion fast noch wichtiger als die Heizfunktion.



Der Green Heater hat daher 2 separate Temperaturfühler und auch die Solltemperatur für das Lüften und Heizen werden separat eingestellt.

Der Temperaturfühler für den Lüfterbetrieb soll eher in Dachnähe, der für die Heizung im Bereich der Pflanzen (Mitte oder bodennah) positioniert werden.

FÜR DIE GANZJAHRESNUTZUNG WICHTIG:

EIN GEWÄCHSHAUS HEIZT SICH HAUPTSÄCHLICH AUS 2 QUELLEN: AUFSTEIGENDE ERDWÄRME UND DIE SONNE. HEIZUNGEN SIND NUR ZUM ÜBERBRÜCKEN LÄNGERER SONNENPAUSEN (WOLKEN, NEBEL) UND SEHR KALTER NÄCHTE VORGESEHEN, UND SOLLTEN, AUSSER DIE ANSPRÜCHE SIND SEHR HOCH (+10° ODER MEHR), AM TAG DIE AUSNAHME SEIN.



Innen- beschattung

NACHDEM ES TROTZ GROSSER LÜFTUNGSFLÄCHEN FÜR MANCHE PFLANZEN ERFORDERLICH IST, EINEN SCHATTIGEN PLATZ ZUR VERFÜGUNG ZU STELLEN (SPEZIELL FÜR BLÜHENDE PFLANZEN SIND MANCHMAL DIREKTE SONNENSTRAHLEN NICHT OPTIMAL), HABEN WIR EIN NEUES BESCHATTUNGSSYSTEM ENTWICKELT.

Durch die Verwendung von leichten, UV-beständigen Acrylgeweben mit eingewobenen Aluminiumbändern wird zum einen eine optimale Durchlüftung gewährleistet, die Aluminiumbänder strahlen einen Großteil der Wärme wieder ab und trotzdem bleibt es im Innenraum hell.

Die Montage ist in jedem Princess Gewächshaus aber auch in Fremdfabrikaten möglich.

Mit der in Längsrichtung des Gewächshauses verschiebbaren Innenbeschattung können Sie Ihren Pflanzen immer die optimale Sonneneinstrahlung geben und sorgen damit gleichzeitig für ein angenehmes Raumklima.

Hagel- schutznetz

BEDINGT DURCH DIE KLIMASCHWANKUNGEN HABEN LEIDER STURM- UND HAGELSCHÄDEN IN DEN LETZTEN JAHREN ZUGENOMMEN. IN STARKEN HAGELREGIONEN IST EIN ZUSATZSCHUTZ VOR ZU GROSSEN HAGELKÖRNERN EMPFEHLENSWERT. UNSER FLEXIBLES HAGELSCHUTZNETZ SCHÜTZT AUCH IHR GEWÄCHSHAUS VOR GROSSEN HAGELSCHÄDEN.

Über das Dach des Gewächshauses wird im Abstand von zwei Metern eine Rohrkonstruktion gelegt. Diese einzelnen Elemente werden mit Stahlseilen am Fundament angeschraubt. Diese Unterkonstruktion bleibt ganzjährig am Gewächshaus.

Auf dieser Trägerkonstruktion befinden sich Einschubschienen. In diese werden die fertigen Rahmen mit den vorgespannten Netzen einfach eingeschoben. Um ein Herausziehen vor dem Winter zu erleichtern, werden diese mittels Haken einfach beim Einschieben schon miteinander verbunden.

Die Gewebe sind speziell für den Hagelschutz entwickelt: Sie werden in Rahmen vorgespannt und haben die Funktion eines Trampolins, das die Energie der Hagelkörner absorbiert und diese wieder wegschleudert. Trotzdem sind diese UV-beständigen Gewebe sehr robust und verursachen durch ihre feine Machart praktisch keinen Schatten. Auch die Lüftung wird nicht beeinträchtigt. Das verwendete Acrylgewebe ist UV-stabil und somit sehr langlebig.

Ein weiterer Vorteil des Systems ist auch der große seitliche Überstand. Dieser bietet auch den vertikalen Glasflächen einen optimalen Schutz. Die Netze „schweben“ ca. 40cm über dem Gewächshaus, somit sind auch geöffnete Dachkippflügel geschützt.

*Gut geschützt
sogar bei Sturm
und Starkhagel.*

**AUCH BEI DIESEM
SYSTEM HABEN WIR
UNSER KONZEPT
BEIBEHALTEN:**

- rasch zu montieren
- nachrüstbar bei alten Princess Gewächshäusern
- schnell zu öffnen und zu schließen
- stabil und optisch angepasst



Garten- einrichtung



Frühbeet

EIN FRÜHBEET IST EINE EINFACHE UND IDEALE LÖSUNG ZUM SCHUTZ IHRER PFLANZEN UND ZUM HERANZIEHEN VON SETZLINGEN.

- Auch unsere Frühbeete werden ausschließlich aus Aluminium-Sonderprofilen (blanke Oberfläche) und Thermo-Acryl-Paneelen gefertigt.
- Mit Höhen von 350 mm (vorteilhaft auf Hochbeet) und 550 mm bieten diese Frühbeete Ihren Pflanzen genügend Platz.
- Die Deckel sind leicht abnehmbar und können durch einen optionalen Hebezyylinder automatisch geöffnet oder geschlossen werden.



Standard- Frühbeet

GRUNDMAßE:

Breite von 1040 mm,
Länge von 1540 mm



Individuelle Lösungen

Wie bei allen unseren Produkten, können wir Ihnen natürlich auch hier eine Lösung speziell an Ihre Anforderungen (z.B. Sie haben spezielle Platzverhältnisse, brauchen abweichende Höhen für spezielle Kulturen, haben bereits Hochbeete, die mit unseren Standardfrühbeeten nicht kombinierbar sind) anbieten.

ABWEICHENDE LÄNGEN

In der Länge kann der Grundkasten jederzeit um ein oder mehrere Elemente zu je 770 mm verlängert werden.

ABWEICHENDE BREITEN

Bei Breiten über 1 m ist das Bearbeiten eines Standard-Pultdachfrühbeetes schwierig. Hier bieten sich Frühbeete mit beidseitigen Deckeln (Satteldachform) an.



Komposter

MIT DEM PRINCESS KOMPOSTER KÖNNEN SIE IHREN EIGENEN KOMPOST AUS GARTEN- UND KÜCHENABFÄLLEN SELBST HERSTELLEN.

- Aus einem einfachen Aluminium-Stecksystem - ganz leicht zusammenbaubar
- Das Grundelement hat eine Höhe von 1,2 m, eine Breite von 1,2 m und eine Länge von 1,2 m, das Nettovolumen beträgt 1 m³
- Auch diesen Komposter können Sie in der Länge jederzeit modular um weitere Boxen erweitern



Einhausungen

OFT SIND GRUNDKONSTRUKTIONEN, TERRASSENÜBERDACHUNGEN ODER ANDERE BAULICHE GEGEBENHEITEN SCHON VORHANDEN, UND MAN WÜRDTE DEN PLATZ GERNE ANDERS NUTZEN (SEI ES ALS GEWÄCHSHAUS ODER AUCH NUR ALS GESCHÜTZTER AUFENTHALTSBEREICH) UND ES FEHLEN NUR KOMPONENTEN WIE SEITENVERKLEIDUNGEN, DÄCHER, ETC.

Auch hier können wir Ihnen mit unserem flexiblen System helfen. Fragen Sie uns – wir haben auch für Ihre Vorstellungen eine Lösung.

Allgemein





Materialien im Gewächshausbau

DURCH DIE HOHE LUFTFEUCHTIGKEIT, DIE IM GEWÄCHSHAUS UNBEDINGT NOTWENDIG IST, SIND DIE ANFORDERUNGEN AN DIE MATERIALIEN AUCH ENTSPRECHEND HOCH. DAZU KOMMEN NOCH KORROSIVE PFLANZENSCHUTZMITTEL UND DÜNGER.

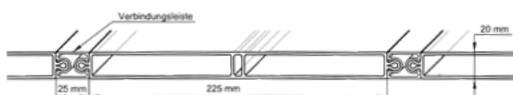
Verglasung:

Im Prinzip gibt es 2 Grundrichtungen:
Kunststoff und **Glas**

1. Kunststoff/Stegplatten:

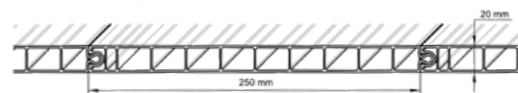
Die Doppelstegplatte **Thermo-Acryl** ist eine lichtdurchlässige, wärmedämmende und sehr witterungsbeständige Platte aus Acrylglas, die vorwiegend im Gewächshausbau eingesetzt wird, wo eine für Stegplatten außerordentliche Durchsicht bei geringem Konstruktionsaufwand gewünscht wird. Der Aufbau funktioniert nach dem Nut-Feder Prinzip. Es steht von den Thermo-Acryl-Platten auf Wunsch nun auch eine etwas schlagzähere Variante zur Verfügung.

Thermo-Acryl



Die andere Möglichkeit ist das neu entwickelte **Acryl-Art**, ebenfalls ein Hohlkammer-Paneel. Das ist im Vergleich zu Thermo-Acryl etwas durchsichtiger und UV-durchlässiger, aber auch empfindlicher (daher nicht für das Dach geeignet). Hier werden die Paneele mit einer transparenten Verbindungsleiste miteinander verbunden.

Acryl-Art



Im Gegensatz zum Mitbewerb (Acryl-Platten mit Stärke 16mm, 1,2mm Deckschicht) sind unsere Doppelstegplatten 20mm stark, mit 1,7-1,8 mm Deckschicht (dadurch wesentlich hagelbeständiger).

Bei Acryl ist sowohl die UV-Beständigkeit als auch die UV-Durchlässigkeit (pflanzenbaulich wichtig) gegeben. So sind die Doppelstegplatten zwischen 88 und 91% lichtdurchlässig, und zwar für das gesamte Lichtspektrum (inklusive des kurzwelligen UV-Lichtspektrums). Damit macht es praktisch keinen Unterschied, ob die Pflanzen unter freiem Himmel oder im Gewächshaus wachsen.

Die Stärke von 2 cm garantiert den sehr guten Isolierwert: k- bzw. u-Wert: ca. 2,1 W/m²K (Fensternebene einer Doppelverglasung). Dank ihrer Wärmedämmung reduzieren sie den Energieaufwand in Gewächshäusern im Vergleich zu einer herkömmlichen Einfachverglasung je nach Umweltbedingungen bis zu 50 Prozent.

Die Gläser werden an den Enden mit Diffusionsbändern abgeklebt, die zum einen das Austreten des Kondenswassers aus den Stegplatten zulassen, das Eindringen von Moos und Ungeziefer reduzieren und die Dämmwirkung durch das Unterbinden der Luftströmung verbessern.

Das Gerüst/Tragkonstruktion:

- Wir verwenden Aluminiumkonstruktionen, da sie im Vergleich zu Kunststoff-, Holz- und Eisen/Stahlkonstruktionen besonders robust, UV-beständig und korrosionsbeständig sind und eine sehr lange Lebensdauer aufweisen.
- Voll- oder Teilbeschichtung (Pulverbeschichten) ist in allen Farben gem. RAL-Farbkarte möglich.
- Alle Verbindungselemente bestehen ebenfalls aus Aluminium oder Edelstahl (Schrauben und Muttern).
- Da der Werkstoff Edelstahl am besten mit Aluminium harmoniert, ist auch hier gewährleistet, dass es an den Verbindungsstellen zu keiner Korrosion kommen kann.
- Bei uns wird nichts geschweißt.

2. Isolier-Sicherheitsglas-Verglasungen

Isolier-Verglasungen sind in der Regel nicht UV-durchlässig, was für Pflanzen nicht vom Vorteil ist. Daher sind sie eher eine Ausnahme aus optischen Gründen - oft nur Kombinationen an Seitenwänden, an denen die „Durchsicht“ wichtig ist.

Wir verwenden ein Mehrscheiben-Isolierglas (RX SAFE 1,4, Typ: ESG4Float/10/ESG4LOW-ET, ÖNORM EN 1279-5).

Dieses thermisch vorgespannte Glas besitzt eine deutlich höhere Temperatur-, Stoß- und Schlagfestigkeit im Vergleich zu normalem Flachglas. Beim Bruch zerfällt es in kleine kompakte Würfelstücke, die auch beim Fall aus größerer Höhe in der Regel keine Schnitt- und Stoßverletzungen verursachen.

MEHR ZUM
THEMA

Tipps zur Pflege

DIE PFLEGE IHRES GLASHAUSES IST EIN ESSENZIELLER PUNKT, DENN WAS LANGE FREUDE BEREITEN SOLL, GEHÖRT AUCH GEPFLEGT.

Vor allem auf der Nordseite kann es bei unzureichender Pflege zur Algenbildung kommen – diese vermoosen sämtliche Entwässerungslöcher.

Das Wichtigste ist das Waschen - idealerweise **2x jährlich** mit dem **Hochdruckreiniger**, mit reinem Wasser **OHNE Reinigungsmittel** (keine Scheu – bei unseren hochwertigen Materialien können Sie nichts falsch machen):

- Verglasung außen, wenn möglich auch innen (von oben nach unten waschen)
- Längsprofile (ganz wichtig: die Kanäle und die Entwässerungsbohrungen unten)
- Bürstendichtungen (bei Schiebetür, Flügel, Klappenelement und Eingangstür)

Es empfiehlt sich, alle 1-2 Jahre zumindest die Scharniere und die Gleitflächen des Schiebeverschlusses mit etwas Öl einzufetten. Das war es dann auch schon und Ihr Gewächshaus bereitet Ihnen über Jahrzehnte Freude.



*Wenn meine Seele
Urlaub braucht,
gehe ich in den
Garten.*








PRINCESS
Gewächshäuser

**TMK GmbH – Technologie in
Metall und Kunststoff**

Industrieparkstraße 4
8480 Mureck
Steiermark / Österreich

www.princess-glashausbau.at

Telefon: +43 3472 40404

Mobil: +43 664 1231208

Telefax: +43 3472 40404-30

E-Mail: office@princess-glashausbau.at
office@glashausbau.com

Bürozeiten:

Mo. – Do.: 7:30 – 16:30 Uhr, Fr.: 7:30 – 12:00 Uhr

WICHTIGER HINWEIS:

Wir behalten uns vor, aus technischen, optischen oder anderen Gründen, die in diesem Katalog abgebildeten und beschriebenen Produkte, sowie die darin enthaltenen Informationen, jederzeit zu verändern, anzupassen oder auszulassen bzw. durch andere Teile / Produkte zu ersetzen bzw. zu ergänzen.

Herausgeber: T M K GmbH – Technologie in Metall und Kunststoff, **Fotografie:** Princess Gewächshäuser, Maria Schnabl, Foto Furgler, Renate Trummer, **Gestaltung:** Staša Sukić s.p.